

# GGZ Aderklaa

DAS GEWERBE- UND GARAGENZENTRUM IN WIEN-NÄHE

## Lagerbox 16 m<sup>2</sup>

### 24 Mieteinheiten:

Nr. 20 bis 33

Nr. 38 bis 47

### Innendimension:

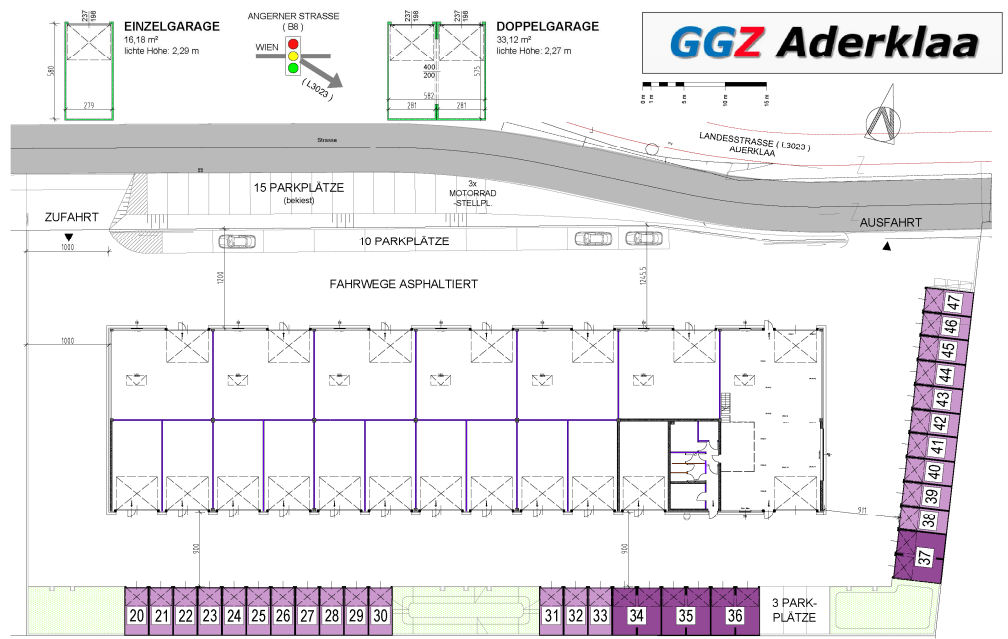
B: 2,79 m

L: 5,80 m

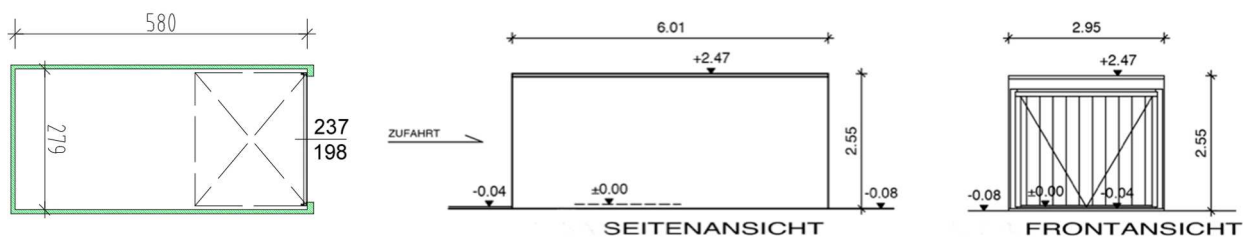
H: 2,22 m

### Nutzfläche:

ca. 16,18 m<sup>2</sup>



## Pläne



## Details

- **Massive Betonwände**
- **Sperrbares Drehkipp-Tor**  
Durchfahrtsbreite: 2,37 m  
Durchfahrtshöhe: 1,97 m
- **Strom-Steckdose** mit FI-Schalter
- Lichtbalken mit Bewegungsmelder
- Flüssigkeitsdichter Boden
- Ausreichende Belüftungsöffnungen
- Lagerung von ungefährlichen Produkten

## Kontakt

Ansprechpartner: **Norbert Grohmann**

M. [anfrage@ggz-aderklaa.com](mailto:anfrage@ggz-aderklaa.com)

W. [www.ggz-aderklaa.com](http://www.ggz-aderklaa.com)

**RESERVIERUNG ab sofort!**

Erstbezug voraussichtlich **ab 1.9.2015**

Um Ihre Anmeldung verwalten zu können, füllen Sie bitte das **Kontaktformular** aus!